

GRIGNAN

SUZE-LA-ROUSSE

ADHÉMAR / MONTÉLIMAR

# LES CHÂTEAUX DE LA DRÔME



- LA  
DRÔ  
ME -

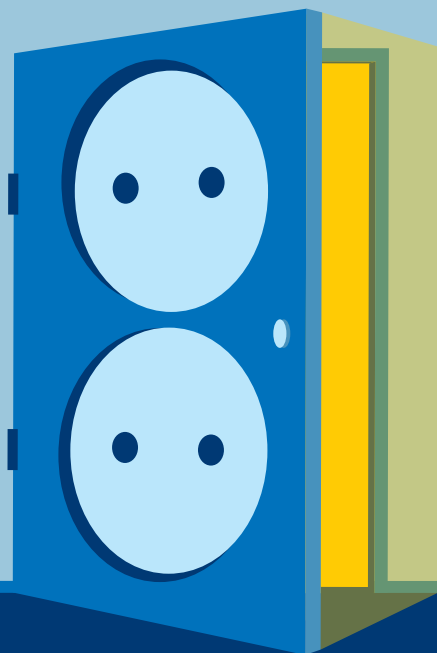
les châteaux

PROGRAMME SEPT. 2016 FÉV. 2017



## ENTREZ DANS LES COULISSES DE L'ÉLECTRICITÉ

La centrale nucléaire EDF du Tricastin vous invite à une visite guidée. Plongez dans l'univers de la production électrique et découvrez les installations et les métiers nécessaires à son fonctionnement.



**CENTRALE EDF DU TRICASTIN**  
Visite gratuite, à partir de 12 ans  
Renseignements au 04 75 50 37 10  
ou [tricastin-eip@edf.fr](mailto:tricastin-eip@edf.fr)

L'énergie est notre avenir, économisons-la!

### Edito

*Les Fêtes nocturnes, le Festival de la correspondance, Saoû chante Mozart... Un été riche en événements dans les châteaux de la Drôme. Une saison d'exception, avec une fréquentation en hausse et un nouveau record pour *Don Quichotte* qui a réuni plus de 33.000 spectateurs à Grignan.*

Place maintenant aux grands projets patrimoniaux, pour l'embellissement et le développement de ces trois monuments historiques qui nous sont chers.

Des travaux à Grignan, avec la restauration des façades de la cour du Puits, la création d'une calade et la restauration du cabinet d'écriture de la marquise de Sévigné [pour laquelle une campagne de financement participatif a été lancée]. Une première étape dans un chantier au long cours, visant à redonner à Grignan l'éclat d'un château royal.

De nouveaux projets sont également amorcés : des développements pluri-sensoriels à Suze-la-Rousse, un nouvel élan au château des Adhémar qui prépare un grand projet d'exposition pour l'été en partenariat avec la Ville et l'Agglomération de Montélimar ; la première exposition consacrée à la marquise de Sévigné à Grignan.

Ces nouvelles offres, destinées à développer l'activité touristique, nécessitent de la part du Département des investissements importants, dans un contexte économique peu favorable. Cela nous conduit à faire évoluer notre grille tarifaire dans les années à venir, à partir de janvier 2017, pour nous rapprocher de ce qui se pratique dans les sites comparables.

Convaincus que ces dispositions valorisent notre patrimoine et contribuent à notre rayonnement, nous vous espérons toujours aussi nombreux et fiers de nos châteaux drômois.

#### **Patrick Labaune**

Président du Conseil Départemental  
Député de la Drôme

#### **Fabien Limonta**

Vice-Président du Conseil Départemental chargé de la culture  
Président des Châteaux de la Drôme





# CHÂTEAU DE GRIGNAN

## UN PALAIS RENAISSANCE

### VISITE

Tous les jours 10h - 12h30 / 14h - 18h.  
Visites guidées à 10h30, 14h30 et 16h (sept, oct)  
10h30, 14h30 (nov > fév).  
Fermé le mardi (1<sup>er</sup> nov > 31 mars),  
11 nov, 25 déc, 1<sup>er</sup> jan.

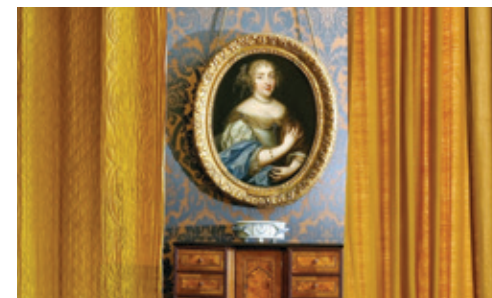
04 75 91 83 55

## Grignan à l'heure des grands travaux



### Le château Renaissance à l'honneur

L'important projet de restauration du château de Grignan commence cet hiver. La première phase de travaux comprend la restauration des façades de la cour du Puits et la création d'une calade autour du château. Elle vise à mettre en valeur les façades les plus anciennes du monument historique (celle gothique de la galerie des Adhémar construite par Gaucher Adhémar et celles Renaissance de l'extension du logis réalisées par Louis Adhémar). Pendant le chantier, des rencontres avec les architectes et les artisans mettront en lumière l'histoire de cet ensemble remarquable et les techniques de restauration.



### La restauration du cabinet

Le cabinet d'écriture fait partie de l'appartement que la marquise de Sévigné occupait lorsqu'elle séjournait à Grignan auprès de sa fille. Il évoque l'ambiance de repos, de lecture et d'écriture à la fin du 17<sup>e</sup> siècle. Cet espace va être restauré afin d'enrichir le parcours de visite, en faisant appel aux métiers d'art tel que le tissage d'étoffes précieuses. La Fondation du patrimoine et le Département de la Drôme ont lancé une souscription afin de financer cette restauration. Chacun peut devenir mécène et ainsi contribuer à préserver ce patrimoine remarquable (souscription possible au château et en ligne sur le site [fondation-patrimoine.org](http://fondation-patrimoine.org)).





## Journées européennes du patrimoine

Patrimoine et citoyenneté

SAM 17 • DIM 18 SEPT — 10h > 18h

gratuit

### Vies de Château - EXPOSITION

Témoignages et portraits photographiques des participants au film « Les coulisses et les métiers du château de Grignan ».

Projet financé par le Conseil Départemental et encadré par le vidéaste Yannick Dumez et le photographe Loïc Vernay.

SAM — 10h30

Vernissage en présence des participants

### Du château royal à l'hôtel de ville républicain - VISITE

Le parcours débute au château avec la visite des salles d'apparat sous l'Ancien Régime et se poursuit dans le village avec la découverte des bâtiments publics néoclassiques des années 1850.

SAM • DIM — 10h30

Durée 2h - Départ du château- 35 pers. max.

### Le cabinet d'écriture de la marquise de Sévigné

Présentation du projet de restauration du cabinet de Mme de Sévigné, qui fait l'objet d'une campagne de financement participatif en partenariat avec la Fondation du patrimoine.

Par Laurence Lavergne, chargée de la conservation, Châteaux de la Drôme.

SAM — 14h > 17h

Départs réguliers

## Les vacances au château

Cette année, les vacances au château se mettent à l'heure Sévigné, en proposant un préambule ludique à l'exposition « Sévigné, épistolière du Grand Siècle » qui sera inaugurée en mai 2017.

### Vacances de Toussaint

#### Mail art

Le style vif et enjoué des lettres de la marquise de Sévigné a séduit les adeptes du mail art, pratique artistique qui associe dans la correspondance texte et image. Les enfants s'inspirent des lettres de la Marquise pour en décorer un extrait, ainsi qu'une enveloppe, à poster à un proche.

Avec **Marion Freyre**, plasticienne formée en arts appliqués et en architecture.

LUN 24 • LUN 31 OCT


8-12 ans

#### Une vie de Marquise

Poser pour un peintre, tenir « ruelle » avec ses invités, s'exercer au menuet... La vie d'une marquise n'est pas de tout repos. La visite des appartements est l'occasion de jouer au Grand Siècle et de recevoir un véritable cours de « noblesse express ».

MER 26 OCT • MER 2 NOV

dès 6 ans

 **Atelier pour enfants** : 8€ par enfant [matériel fourni], durée 3h.

 **Atelier de Noël en famille** : 8€ par enfant, 10€ par adulte [matériel fourni], durée 3h.



### Vacances de Noël

#### Bal de cour à Grignan

Un bal de cour est donné dans la galerie du château. Une chorégraphe guide les participants dans l'apprentissage des menuets et autres danses festives en vogue au temps de la marquise de Sévigné.

Avec **Virginie Quigneaux**, professeur diplômée d'État en danse contemporaine et co-fondatrice de la Compagnie Instabili.

LUN 19 • LUN 26 DÉC

dès 6 ans

#### Grignan Pursuit spécial Marquise

À l'issue d'une visite autour de la marquise de Sévigné et du château au 17<sup>e</sup> siècle, parents et enfants déroulent un plateau de jeu géant et testent ensemble leurs connaissances et leur sens de l'observation.

JEU 22 • JEU 29 DÉC

dès 6 ans

 **Visite en famille** : 5€ par personne, durée 1h30.

**Début des activités à 14h30.** Attention, nombre de places limité. Informations et réservations au 04 75 91 83 64, du lundi au vendredi de 9h30 à 12h30.

### Vacances d'hiver

#### Portrait de famille

La baronne de Chantal, le marquis de Coulanges et la Grande Mademoiselle composent l'entourage proche de la célèbre Marquise. Les enfants découvrent leurs portraits, s'amuse à décrypter les règles de composition au 17<sup>e</sup> siècle, et font leur propre portrait avec une photographe.

Avec **Sophie Hatier**, photographe professionnelle, qui réalise expositions personnelles, portraits, reportages pour la presse, photographies de plateau et actions pédagogiques.

LUN 20 • LUN 27 FÉV

8-12 ans

#### Grignan, à course de plume

En carrosse, à cheval, en litière... La marquise de Sévigné et ses lettres sillonnent la France pour arriver à sa chère enfant, la comtesse de Grignan. La visite débute par un jeu autour des itinéraires et des modes de transport en usage au 17<sup>e</sup> siècle et se poursuit par l'exploration des appartements de la célèbre épistolière et de sa fille.

MER 22 FÉV • MER 1<sup>er</sup> MARS

dès 6 ans



## Jazz à Grignan

APRÈS LES CONCERTS, RETROUVEZ LES ARTISTES  
AU TINEL CLUB AUTOUR D'UN VERRE.



### Soirées nouveaux talents

**Cosmos 4tet** Lauréat 2016 Révélateur de talents  
LISBOA

Cosmos 4tet distille une musique aux influences diverses, résolument jazz ! Ce nouveau projet de Cédric Martin rend hommage à Lisbonne, ville insolite et accueillante, pleine de couleurs, où toutes les rencontres sont possibles...

Nicolas Faure, guitare  
Cédric Martin, contrebasse - composition  
Cédric Meunier, saxophone ténor  
Gérald Simonet, batterie

**VEN 4 NOV — 20h30**

10€ / 8€

**Ori Orati** Coup de coeur 2016 Révélateur de talents

Inspiré par les musiques éthiopiennes, orientales et caribéennes, Ori Orati dévoile un jazz qui fleurit bon le Sud. Entre mélodies rêveuses et cadences entraînantes, c'est un jazz-ethno-rock-suave-métissé, déstabilisant juste ce qu'il faut.

Jean Berthon, basse  
Benoit Black, saxophones  
Clément Black, batterie  
Grégory Rosso, guitare - composition

**SAM 5 NOV — 20h30**

10€ / 8€



### Titi Robin

NARGIS

Titi Robin est un exceptionnel joueur de guitare et de luth. Angevin, il a su se faire accepter par les Tziganes, du Rajasthan à l'Espagne. Le contrebassiste canadien Chris Jennings s'est fait connaître en accompagnant des artistes de renom tels que Dhafer Youssef, Tigran Hamasyan ou encore Mark Guiliana. Habib Meftah, percussionniste iranien se produit avec les groupes Niyaz, le Trio Joubran, le Trio de Jazz Azarin... Ensemble, ils croisent le fer sur la base du répertoire de Titi Robin tout en laissant une part à l'improvisation. Cette formation communique avec une grande générosité sa science du dialogue musical.

Chris Jennings, contrebasse  
Habib Meftah, percussions  
Titi Robin, oud - guitare - bouzouk

**VEN 18 • SAM 19 NOV — 20h30**

20€ / 17€ / 8€



### Duo Negro / Parisien

MÉTANUITS

Une adaptation malicieuse pour saxophone et piano du quatuor à cordes de György Ligeti, *Les Métamorphoses nocturnes*. « Résultat d'un formidable travail de réécriture, de balisage et d'improvisation, habité par cet esprit visionnaire et facétieux qui caractérise le travail de Roberto Negro et la générosité exigeante d'Émile Parisien. » Franck Bergerot, Jazz Magazine

Roberto Negro, piano  
Émile Parisien, saxophone

**VEN 2 • SAM 3 DÉC — 20h30**

20€ / 17€ / 8€



### DJ Little Tune

Soirée dansante electro-swing dans le Tinel (places assises non garanties !) Éternel touche à tout, avide de rencontres et de mélange, Dj Little Tune propage les sourires et secoue les dancefloors. Il propose une soirée spéciale électroswing, ouverte sur le balkan-beat en passant par le funk.

**VEN 9 • SAM 10 DÉC — 21h > 1h**

10€ / 8€

## Concert classique



### David Bismuth - Lionel Wantelez

Programme :

*Fantasiestücke op.73* de Robert Schumann  
*Sonate "Arpeggione" D.821* de Franz Schubert  
*1<sup>ère</sup> sonate op.38* de Johannes Brahms

Considéré comme l'un des pianistes français les plus doués de sa génération, David Bismuth est salué par la critique pour son jeu lumineux et profond, où se conjuguent science de l'architecture et poésie du timbre. Sa discographie est remarquée dans les médias, à travers plusieurs mises en miroirs de compositeurs tels que *Franck et Fauré, Debussy et Dukas* ou *Rachmaninoff et Saint-Saëns* [\*\*\*\* Classica]. Il met également Bach à l'honneur avec les disques *B.A.C.H ianas & Transcriptions* [ffff Télérama] et *Bach Père et Fils* [Pianiste « Maestro »].

Après des études musicales exemplaires, Lionel Wantelez (violoncello) obtient un premier prix de virtuosité au Conservatoire de Genève. Il partage ses activités musicales entre la musique de chambre, l'enseignement et l'orchestre où il est régulièrement invité : Orchestre de Paris, Orchestre Philharmonique de Radio-France, Orchestre National de l'Opéra de Paris, Orchestre National d'Île de France, Orchestre National de Lille, Opéra de Rouen...

**DIM 12 FÉV – 17h**

25€ / 19€ / 10€



## Rencontres du livre, de la truffe et du vin

**SAM 4 • DIM 5 FÉV**

Programmation détaillée à retrouver sur [tourisme-paysdegrignan.com](http://tourisme-paysdegrignan.com) et [chateaux-ladrome.fr](http://chateaux-ladrome.fr)



## Rencontres hivernales du documentaire

Pour sa deuxième édition, le festival présente des courts et longs métrages qui posent un regard inédit sur notre société. A travers la diversité des écritures cinématographiques et des sujets abordés, la programmation reflète la grande richesse du genre documentaire. Chaque projection est suivie d'une rencontre avec les réalisateurs : l'occasion d'échanger des idées, de débattre et de soutenir des films peu diffusés dans les grands médias. Par l'association 26 Images Seconde. Programmation détaillée à retrouver sur [rencontres-documentaires-grignan.com](http://rencontres-documentaires-grignan.com)

**VEN 17 FÉV – 20h30**

**SAM 18 FÉV – 17h30 et 21h**

5€ / 3€

Également à l'Espace d'art François-Auguste Ducros à Grignan les 11, 12 et 19 février.





# CHÂTEAU DE SUZE- LA-ROUSSE

## UN CHÂTEAU DANS LES VIGNES

### VISITE

Tous les jours 10h - 12h30 / 14h - 18h.  
Fermé le mardi (1<sup>er</sup> nov. > 31 mars),  
11 nov, 25 déc, 1<sup>er</sup> jan.  
Visites guidées les week-ends  
et vacances scolaires (zone A) : 14h30, 16h.

Visioguïdes multilingues et application  
familles en prêt gratuit à l'accueil ou en  
téléchargement sur Googleplay et Itunes.

04 75 04 81 44

Le château héberge également l'Université  
du vin (enseignement, formations,  
œnotourisme) : [universite-du-vin.com](http://universite-du-vin.com)



## Une nouvelle maquette tactile du château

Découvrir par le toucher l'architecture  
du château, son implantation au milieu  
de la garenne, un détail de la façade,  
c'est désormais possible grâce à la  
maquette située au début du parcours  
de visite. Elle fait partie des dispositifs  
pluri-sensoriels qui vont enrichir  
la muséographie et permettre aux  
déficients visuels de mieux appréhender  
cette forteresse transformée à la  
Renaissance.



## Les Rencontres de Suze-la-Rousse / 4

### Conférences et débats autour des jeux des seigneurs

A l'occasion de la restitution de l'étude  
archéologique du jeu de paume au château  
de Suze-la-Rousse, cette quatrième rencontre  
s'attache aux divertissements des seigneurs,  
des jeux de table ou de balle à la chasse.  
Programmation détaillée sur [chateaux-ladrome.fr](http://chateaux-ladrome.fr)

**SAM 26 NOV — 14h > 18h**

## Journées européennes du patrimoine

### Patrimoine et citoyenneté

**SAM 17 • DIM 18 SEPT — 10h > 18h**  
gratuit

L'histoire du château de Suze-la-Rousse  
reste peu connue et le travail des associa-  
tions, des professionnels et des amateurs  
passionnés est souvent d'un apport capital  
pour actualiser les connaissances. Dans  
le cadre de la thématique « Patrimoine  
et citoyenneté », un hommage est rendu  
à ce travail bénévole, en partenariat avec  
l'association de Sauvegarde du Patrimoine  
et de l'Environnement Suzien.



### Rencontre

Le dernier numéro de la Revue Drômoise  
est consacré au château de Suze-la-Rousse  
et à ses dernières découvertes. Michèle Bois,  
archéologue, Bernard Guillaume, professeur  
et archéologue, et Ginette Guillorit, enseignante  
et historienne par passion, présentent  
le résultat de leur recherche.

**SAM 17 SEPT — 10h30**

SALLE DE CONFÉRENCES — Durée : 1h15

### Visite guidée

Une visite pour aller à la découverte des  
liens entre château et village, entre seigneur  
et habitants et retrouver les traces  
patrimoniales remarquables du village.

**SAM 17 SEPT — 14h30 / 16h**

**DIM 18 SEPT — 10h30**

Durée : 1h30 - Départ du château

## Les vacances au château

Le château de Suze-la-Rousse se met à l'heure des sens. Toucher, goûter, écouter, sentir...



### Visite en famille

5€ par personne, durée 1h30

### Atelier pour enfants

8€ par enfant [matériel fourni], durée 3h

### Atelier de Noël en famille

8€ / enfant, 10€ / adulte [matériel fourni], durée 3h

### Début des activités à 14h30.

Attention, nombre de places limité. Informations et réservations au 04 75 91 83 64, du lundi au vendredi de 9h30 à 12h30.

## Vacances de Toussaint TOUCHER...

### Le château du bout des doigts

Explorer par le toucher le château et ses collections. Au cours de la visite, petits et grands découvrent des « boîtes noires » contenant des matériaux à faire deviner et à retrouver sur les décors et les objets d'art.

**LUN 24 • LUN 31 OCT**

dès 6 ans

### Bêtes à modeler

Lions, poissons, insectes et salamandre animent les décors en relief du château et invitent à la rêverie. Après les avoir observés et croqués, les enfants imaginent leur animal totem puis le modèlent avec une céramiste.

Avec **Sarah Clotuche**, formée à la maison de la céramique (Dieulefit) et diplômée en arts plastiques (Bruxelles).

**JEU 20 • JEU 27 OCT**

8-12 ans



## Vacances de Noël GOÛTER...

### Histoire de goûts

Salé, sucré, amer et acide : enfants et parents sont initiés à reconnaître les différentes saveurs, avant de découvrir la grande salle et la salle à manger, lieux de prise des repas, du banquet médiéval aux repas de gastronomes du 18<sup>e</sup> siècle.

**LUN 19 • LUN 26 DÉC**

dès 6 ans

### Chocolat épicé

Cultivé en Amérique par les Aztèques, le chocolat est introduit dans l'Europe de la Renaissance par les conquistadors. Cette boisson énergisante composée de fèves de cacao broyées, d'épices et d'eau chaude, devient un produit apprécié par l'élite sociale. Petits et grands découvrent les différentes variétés de cacao avant de réaliser leur propre chocolat chaud épicé.

Avec **Façon Chocolat**, chocolaterie artisanale établie à Crest depuis 2003. Certifiée Bio par Ecocert et labellisée charte bio Rhône-Alpes, elle fabrique des tablettes, bonbons et bûches glacées au chocolat garantis sans lécitine, sans lactose et sans gluten.

**MER 21 • MER 28 DÉC**

dès 6 ans



## Vacances d'hiver ÉCOUTER, VOIR...

### Crac, bang, boum

La vie du château est loin d'être calme et silencieuse. La visite sonore des pièces de réception, du jeu de paume et des espaces domestiques est l'occasion de découvrir le quotidien assez bruyant de la noblesse et des serveurs.

**LUN 20 • LUN 27 FÉV**

dès 6 ans

### Mille et une vues

Regarder, changer de point de vue, découvrir « l'anamorphose »... Après la visite du château et la recherche de détails architecturaux, les enfants modifient leur manière de voir en testant différents instruments d'optique avant de fabriquer le leur.

Avec **Marion Freyre**, plasticienne formée en arts appliqués et en architecture.

**JEU 23 FÉV • JEU 2 MARS**

8-12 ans







# CHÂTEAU DES ADHÉMAR / MONTÉLIMAR CENTRE D'ART CONTEMPORAIN

## VISITE

Jusqu'au 31 décembre 2016 :  
tous les jours 10h-12h30 / 14h-18h.  
Fermé le mardi (1<sup>er</sup> nov. > 31 déc.),  
11 nov, 25 déc.  
Fermeture janvier et février.  
Réouverture au printemps.

Audioguides multilingues  
en prêt gratuit à l'accueil.

04 75 00 62 30

## Journées européennes du patrimoine

Patrimoine et citoyenneté

SAM 17 • DIM 18 SEPT — 10h > 18h  
gratuit

Dans le cadre de la thématique "Patrimoine et citoyenneté", l'accent est mis sur l'accueil des jeunes concitoyens, avec un programme d'activités mêlant patrimoine et création. En avant-première, les enfants pourront tester une nouvelle application sur tablettes.

### Visite libre

du château et de l'exposition *L'A(i)R d'en rire*

### Visites guidées

départs réguliers à partir de 10h30

### Exposition

Restitution des résidences d'artistes qui ont eu lieu en 2015-2016 dans des établissements scolaires drômois et des Centres médico sociaux de Montélimar. Rendez-vous au château des Adhémar et à la chapelle Chabrilan pour découvrir les travaux des participants.

### Ateliers numériques

Jeunes et moins jeunes sont invités à tester la nouvelle application conçue pour le public scolaire. Basée sur une exploration des traces de l'histoire du château et sur les liens entre le château et la ville, elle permet à chacun de manipuler, repérer et comprendre les grandes étapes de construction du château à travers trois jeux : Traces en stock, Plans à la loupe et Mécano château. Application réalisée en partenariat avec la Conservation Départementale de la Drôme.



## Le palais médiéval, un patrimoine à découvrir

Bâti au 12<sup>e</sup> siècle au sommet du petit mont, ce palais porte le nom d'une lignée prestigieuse en Provence et en Dauphiné, les Adhémar. Il est transformé en citadelle, en prison puis en lieu culturel public. Faire découvrir l'histoire de ce site - ses différentes fonctions au cours des siècles, la richesse de son architecture, ses liens étroits avec la ville de Montélimar - est l'intention de l'exposition présentée dans la chapelle et de l'application numérique destinée au jeune public.



## L'A(i)R d'en rire *Exposition collective*

jusqu'au 31 DÉC

Ghyslain Bertholon, Hans Peter Feldmann,  
Jacques Halbert, Joël Hubaut,  
Pierrick Sorin, Ernest T.



Pierrick Sorin, Chorégraphie aquatique, 50 x 110 x 60cm, photo Blaise Adillon

En 1959, Ben énonce que tout est nouveau et que tout est possible en art, posant des questions sur sa valeur et son existence, et interpellant la société au travers de phrases, d'écrits et d'actions symboliques.

En écho à cet artiste, exposé au musée d'art contemporain Saint-Martin de Montélimar, le château des Adhémar présente six artistes de renom qui, tous à leur manière et avec les moyens singuliers qui sont les leurs, s'inscrivent avec légèreté et humour dans cet art de la critique et du décalage.

**Ghyslain Bertholon** s'exprime avec des titres détournés et des sculptures d'envergure qui décloisonnent les genres. Au château, il dévoile des installations et ses « Trochés », sculptures qui jouent sur les codes du divertissement et du décoratif, s'inscrivant dans la critique écologique.

**Hans Peter Feldmann** aime à jouer avec les clichés sur ce que l'art doit et ne doit pas être. En repeignant des sculptures célèbres comme la Vénus de Milo ou le David de Michel-Ange, il ironise sur leur importance dans l'histoire de l'art tout en leur retirant une partie de leur aura. Il lui suffit d'affubler des portraits historiques d'un nez rouge pour que les personnalités qu'ils représentent reprennent vie avec le sourire.

L'ambiance légère de l'exposition est cristallisée dans « le mur du rire » de **Jacques Halbert**. Cette installation revêt un caractère historique en impliquant des rires d'artistes contemporains. Elle est composée de 20 hauts parleurs sur lesquels flottent des chemises qui vibrent sous la force vivante des rires. C'est ainsi que Jean Dupuy, Fromanger, Ben, Joël Hubaut, Michel Giroud ou Claude Lévêque, sont détenus et mémorisés à jamais dans une œuvre.

Faisant appel à la parodie, se faisant nommer « grossiste en art » au regard de l'aspect mixé et bazar de ses moyens d'expression, **Joël Hubaut** est à l'origine d'une œuvre inclassable. Mélange hybride influencé par le pop'art, l'actionnisme, la pensée du groupe BMPT ou encore la musique d'Erik Satie, il développe une « écriture épidémique » qu'il matérialise au château avec des sculptures participatives et des mises en abyme de lui-même dans un culte de l'image, celle de l'anti-héros contemporain.

S'affichant comme maître dans l'auto filmage et les gags à répétition, **Pierrick Sorin** cultive l'ego et se met en scène dans des saynètes hilarantes. Figure majeure de l'art vidéo, dans ses films ou ses théâtres optiques développés depuis les années 90, il s'illustre en courant sur un tourne-disque, surnageant dans un [véritable] aquarium, ou encore pédalant sur un vélo qui semble alimenter une petite lampe via une dynamo....

Avec **Ernest T.**, dans la veine de l'esprit Dada - potache - et des imagiers d'avant-guerre, c'est une entrée en résistance face au milieu de l'art et ses acteurs qui s'opère. Au travers d'écrits, de rébus et de calembours, cet artiste s'intéresse à la vie des artistes, au monde de l'art et aux faux dans l'art.

## Cafés Littéraires de Montélimar

Rencontre performance

A l'occasion des Cafés Littéraires, c'est au vociférateur burlesque Joël Hubaut qu'est confié le soin de concocter une visite singulière et sonore de l'exposition en guise de rencontre. Bibliographie : *Joël Hubaut. Re-mix épidémik. Esthétique de la dispersion*, Presses du réel, 2006.

SAM 1<sup>er</sup> OCT — 11h30

gratuit



## Rendez-vous insolite

Ah ! je ris de me voir si Ben !  
Déambulation musicale

Deux visites décalées des expositions *Je suis ce que je suis* (Ben) et *L'A(i)R d'en rire*, en compagnie d'un escadron de musiciens et de comédiens. Un moment de plaisir sonore combinant interventions textuelles et instrumentales dans les salles d'exposition, en interaction avec les œuvres. Une création insolite proposée par une réunion fortuite d'individus isolés.

En partenariat avec la Ville, l'Agglomération et le Conservatoire de musique et de théâtre de Montélimar.

SAM 15 OCT — 17h — 4€ / 2,5€

MUSÉE D'ART CONTEMPORAIN SAINT-MARTIN

DIM 16 OCT — 16h — 4€ / 3€

CHÂTEAU DES ADHÉMAR / MONTÉLIMAR

PASS MUSÉE-CHÂTEAU — 5€ / 2,5€





## Les vacances au château



### Visite en famille

5€ par personne Durée 1h30



### Atelier pour enfants

5€ par enfant Durée 2h

### Début des activités à 14h30.

Attention, nombre de places limité.

Informations et réservations

au 04 75 91 83 64,

du lundi au vendredi de 9h30 à 12h30.

## Vacances de Toussaint

### Les petites histoires



Ensemble, les enfants plongent dans l'imaginaire du château millénaire peuplé d'œuvres contemporaines, avec la lecture d'une histoire ou d'un conte relié à l'univers des artistes exposés.

**VEN 21 • VEN 28 OCT**

6-10 ans



### Chatolabo

S'emparer de l'histoire du château en suivant les traces des artistes. Jouer avec le lieu en choisissant un espace à réinventer. Mettre en scène formes, personnages et couleurs pour une création inédite et familiale.

**MER 26 OCT • MER 2 NOV**

dès 6 ans



## Festival de l'écrit à l'écran - 5<sup>e</sup> édition 20 > 25 SEPT



### Thank you, Shakespeare ! Rencontre-lecture

Par Philippe Torretton

À l'occasion des 400 ans de la mort de William Shakespeare, Philippe Torretton partage sa rencontre avec cet immense auteur en lisant des extraits de son livre hommage *Thank you, Shakespeare !*. Suivi d'un échange avec le public et de la signature de son ouvrage.

**DIM 25 SEPT — 11h**

**CHÂTEAU DES ADHÉMAR**

Gratuit — Durée : 1h

A 14h, projection à l'auditorium Petrucciani du film *Looking for Richard* [Al Pacino, USA 1996].

Gratuit.



### L'A(i)R d'en rire fait son cinéma !

Un programme de 4 courts-métrages furieusement drôles, couronnés de nombreux prix.

En présence de l'actrice réalisatrice Joséphine de Meaux [*Crazy Pink Limo*] et de l'acteur Charlie Dupont [*Aquabike*].

En partenariat avec le réseau Mèche courte & les Écrans de la Drôme.

**SAM 24 SEPT — 18h**

**AUDITORIUM PETRUCCIANI**

à partir de 11 ans

Accès gratuit pour les possesseurs d'un billet d'entrée château des Adhémar daté du même jour.



### L'Ami - Avant-première

De Renaud Fély et Arnaud Louvet  
Avec Jérémie Renier, Elio Germano,  
Yannick Renier, Olivier Gourmet  
France 2016 - 1h27

Un film sur François d'Assise et ses frères, tourné en Drôme provençale et notamment au château des Adhémar.

**DIM 25 SEPT — 15h**

**CINÉMA LES TEMPLIERS**

6€ / 5€ / 4€



 Jusqu'au 31 DÉC — Exposition L'A(i)R d'en rire


 17 • 18 SEPT — Journées européennes du patrimoine

 20 > 25 SEPT — De l'écrit à l'écran

 1<sup>er</sup> OCT — Cafés Littéraires de Montélimar

 16 OCT — Rendez-vous insolite

 20 OCT > 2 NOV — Vacances au château

 4 NOV > 10 DÉC — Jazz à Grignan

 26 NOV — Rencontres de Suze-la-Rousse

 19 > 29 DÉC — Vacances au château

 4 • 5 FÉV — Rencontres du livre, de la truffe et du vin

 12 FÉV — Concert classique

 17 • 18 FÉV — Rencontres hivernales du documentaire

 20 FÉV > 2 MARS — Vacances au château


## Visiter les châteaux

### Horaires

**Ouverture** > Septembre à juin : 10h-12h30 et 14h-18h / Juillet-août : 10h-18h

**Fermeture** > Le mardi de novembre à mars, le 1<sup>er</sup> janvier, le 11 novembre et le 25 décembre.  
Fermeture du château des Adhémar en janvier et février 2017. Réouverture au printemps pour une exposition en partenariat avec la Ville et l'Agglomération de Montélimar.  
Infos à retrouver sur notre site Internet chateaux-ladrome.fr.

### Tarifs 2016

	Grignan		Suze-la-Rousse		Adhémar / Montélimar	
	Plein	Réduit*	Plein	Réduit*	Plein	Réduit*
Visite libre	5 €	3 €	5 €	3 €	4 €	3 €
Visite guidée	6 €	4 €	6 €	4 €		
Gratuit pour les moins de 18 ans**						
Visite des extérieurs	Libre et gratuite					
Carte 3 Châteaux	Visites illimitées des trois châteaux Tarifs préférentiels pour les manifestations Valable un an, nominative				 13 €	

\*Tarif réduit sur présentation d'un justificatif : étudiants de moins de 26 ans, demandeurs d'emploi [justificatif de moins de 6 mois], porteurs carte Cezam ou Pass Provence.

\*\*Gratuité : moins de 18 ans, bénéficiaires du RSA [justificatif de moins de 6 mois], personnes en situation de handicap, carte de guide-conférencier, titulaires Carte 3 Châteaux.

Changements des horaires et des tarifs de visite des châteaux de la Drôme au 1<sup>er</sup> janvier 2017.  
Informations détaillées à retrouver sur le site Internet chateaux-ladrome.fr.

## Réservations visites

04 75 91 83 64  
du lundi au vendredi 9h30-12h30  
resa-visite-chateaux@ladrome.fr



## Nous contacter

### Grignan

**04 75 91 83 55**

chateau-grignan@ladrome.fr

### Suze-la-Rousse

**04 75 04 81 44**

chateau-suze@ladrome.fr

### Adhémar / Montélimar

**04 75 00 62 30**

chateau-adhemar@ladrome.fr

Administration / 04 75 91 83 50 / leschateaux@ladrome.fr

## Billetterie spectacles

**Par téléphone :** 04 75 91 83 65

**Sur Internet :** chateaux-ladrome.fr

**Par courrier :** Billetterie spectacles  
des châteaux - BP 21 - 26230 GRIGNAN

### Autres points de vente :

avec majoration tarifaire : Réseau Fnac > Fnac,  
Carrefour, Géant, Magasins U, Intermarché,  
www.fnac.com, www.carrefour.fr,  
www.francebillet.com,  
0 892 68 36 22 [0,34€/min].  
Réseau Ticketnet > Auchan, cora, cultura,  
e.leclerc, virgin megastore. www.ticketnet.fr,  
0 892 390 100 [0,34 €/min].

### L'équipe des châteaux

**Fabien Limonta**, président • **Chrystèle Burgard**, **Florent Turello**, direction  
• **Monique Allègre**, service exploitation • **Marie David**, **Geneviève Pimont**, service  
communication et relations publiques • **Guillaume Emonot**, service des publics  
• **Hélène Lallier**, centre d'art contemporain • **Laurence Lavergne**, service conservation  
• **Cyril Sprocani**, service technique • **Siba Zoropogui**, service finances.

Crédits photos : Francis Rey (couverture), Jean-Louis Fernandez [p 3], Mir Photo [p 3], Lionel Pascale [p 3],  
Emmanuel Georges [p 5, 15], Blaise Adillon [pp 4, 5, 8, 18], Thomas Dorn [p 8], sylvain gripoix [p 9],  
Christophe Peus [p 10], Eric Pinois [p 11], Geneviève Pimont [p 14], De l'écrit à l'écran, Carole Bethuel [p 21].

Licence entrepreneur de spectacles N°1-1061411 / 2-1061406 / 3-1061407

 Région  
**Rhône-Alpes**







 A compléter pour toute réservation de spectacle  
et/ou achat de Carte 3 Châteaux.

<b>Carte 3 Châteaux</b>	Tarif valable jusqu'au 31/12/2016	13€ x .....	= .....	€
	Tarif applicable à partir du 01/01/2017	20€ x .....	= .....	€

	Choix date	Plein tarif	Tarif réduit*	Tarif enfant**	Total
<b>Jazz à Grignan</b>					
Cosmos 4tet	VEN 4 NOV	10€ x .....	8€ x .....		= .....
Ori Orati	SAM 5 NOV	10€ x .....	8€ x .....		= .....
Titi Robin	VEN 18 NOV	20€ x .....	17€ x .....	8€ x .....	= .....
	SAM 19 NOV	20€ x .....	17€ x .....	8€ x .....	= .....
Negro / Parisien	VEN 2 DÉC	20€ x .....	17€ x .....	8€ x .....	= .....
	SAM 3 DÉC	20€ x .....	17€ x .....	8€ x .....	= .....
DJ Little tune	VEN 9 DÉC	10€ x .....	8€ x .....		= .....
	SAM 10 DÉC	10€ x .....	8€ x .....		= .....
<b>Concert Classique</b>					
Bismuth / Wantelez	DIM 12 FÉV	25€ x .....	19€ x .....	10€ x .....	= .....
<b>Total à payer</b>					..... €

NOM .....	PRÉNOM .....
ADRESSE .....	
CODE POSTAL .....	VILLE .....
TÉL. FIXE .....	TÉL. PORTABLE .....
MAIL .....	

Bulletin à retourner à Billetterie spectacles des châteaux - BP 21 - 26230 Grignan  
Pour envoi à domicile, joindre une enveloppe timbrée et les justificatifs pour les tarifs réduits.

Modalités de règlement : chèque à l'ordre du Trésor Public • chèque-vacances [ne pas envoyer plus que le total à payer] • chèque culture  
• carte M'Ra [nous contacter] • carte bancaire [par téléphone]

La Carte 3 Châteaux permet à son titulaire de visiter de manière gratuite et illimitée les châteaux de Grignan, Suze-la-Rousse et Adhémar/  
Montélimar [visite libre ou guidée]. Elle donne également droit au tarif réduit pour les spectacles, dans la limite des places disponibles.  
Nominative, elle est valable 1 an à partir de sa date d'acquisition.

Attention : pour l'achat de plusieurs cartes, merci de préciser les coordonnées des différents demandeurs.  
Conformément à la Loi Informatique et Liberté 78-17 du 6 janvier 1978 [article 34] vous disposez d'un droit d'accès, de rectification et  
de suppression des données vous concernant.



*La nature a offert la Truffe à notre territoire, les trufficulteurs du Marché y ont ajouté passion, exigence et confiance.*

**SAINT-PAUL-TROIS-CHÂTEAUX**

Tous les dimanches  
de 10 h à 12 h 30  
du 11 décembre au 12 mars.  
Truffes sélectionnées.  
Dégustation de ravioles  
aux Truffes Noires.







**Hôtel de charme ★★★**  
**Restaurant de Maître Restaurateur**  
**Produits frais, de saison, de notre jardin**  
**19 chambres**  
**Séminaires, réceptions et événements**  
**Piscine chauffée,**  
**terrain de pétanque,**  
**court de tennis**

[lemoulindevalaurie.com](http://lemoulindevalaurie.com)




*Une*  
**HISTOIRE à**  
**PARTAGER**



**Ouvert tous les jours**  
**8h30 à 12h**  
**14h à 18h30**

CÔTES DU RHÔNE - CÔTES DU RHÔNE VILLAGE - GRIGNAN-LES-ADHÉMAR  
LA SUZIENNE - Avenue des Côtes du Rhône - 26790 SUZE-LA-ROUSSE - Drôme/France  
04 75 04 48 38 - [contactcaveau@lasuzienne.com](mailto:contactcaveau@lasuzienne.com) - [lasuzienne.com](http://lasuzienne.com)



*Domaine de Cordis*  
**1<sup>ère</sup> FERME TRUFFICOLE**  
**GRIGNAN - DRÔME PROVENÇALE**  
*Didier & Audrey, Père & Fille*

[domainedecordis.com](http://domainedecordis.com)  
Audrey Chapuis : 06 24 47 16 08  
[audreychapuis.cordis@gmail.com](mailto:audreychapuis.cordis@gmail.com)



Chambres d'hôtes, pack découverte (théorie, cavage et dégustation), achat de truffes fraîches bio, vente de chênes truffiers. Resa Obligatoire

**Nos partenaires > Hôteliers et restaurateurs de Grignan**

Le Clair de la Plume > 04 75 91 81 30  
Le Crépuscule > 04 75 00 01 01  
La Bastide de Grignan > 04 75 90 67 09  
La Demeure du château > 04 75 51 86 16  
La Maison du Marquis > 04 75 91 81 10





Cellier des Dauphins®

# Signature

GRANDS VINS DES CÔTES DU RHÔNE



PLUS FORTE EST LA NATURE,  
PLUS GRANDE EST LA SIGNATURE.

NÉS D'UN TERROIR DE TEMPÉRAMENT, LES VINS "SIGNATURE"  
VOUS INVITENT À UNE DÉGUSTATION D'UNE RARE INTENSITÉ

Disponible sur la route touristique des Côtes du Rhône au Caveau du Prieuré à Vinsobres (26)

[www.caveau-du-prieure.com](http://www.caveau-du-prieure.com)

L'ABUS D'ALCOOL EST DANGEREUX POUR LA SANTÉ. À CONSOMMER AVEC MODÉRATION.